

Versichern und Vorsorgen

# Abgesichert in die Zukunft.\*

\*Passt. Mit unserem Versicherungsangebot  
den Lebensstandard schützen.

Jetzt beraten lassen!

Werbeinformation

PB Zukunft und PB Leben sind Produkte der

PB Lebensversicherung AG.

PB Unfall plus ist ein Produkt

der PB Versicherung AG.

EGO Basic und EGO Top sind Produkte

der HDI Lebensversicherung AG.

 Postbank

#diepasstbank

## Mit dem Ziel, den Lebensstandard zu sichern

Gemeinsame Pläne schmieden, Familie gründen und für immer glücklich sein – klingt wunderbar. Zukunft zu planen und an ihr zu arbeiten, macht Spaß. Heißt aber auch, spontan reagieren oder mal die Richtung wechseln zu müssen. Vieles passiert, ganz unvorhergesehen, einfach so. Gut, wenn dann finanzielle Rückendeckung da ist.

### Fürs Alter vorsorgen

Als Arbeitnehmer zahlen Sie viele Jahre in die gesetzliche Rentenversicherung. Aber das Leben wird mit der Zeit immer anspruchsvoller. Und das, was Sie angespart haben, reicht am Ende vielleicht nicht aus, um Ihren gewohnten Lebensstandard halten zu können.

Mit einer privaten Rentenversicherung wie der PB Zukunft lässt sich die Versorgungslücke schließen. Egal, wie fern oder nah der Ruhestand ist.

### In jedem Fall persönlich abgesichert sein

„So ist das Leben“, heißt es, wenn sich plötzlich alles ändert und auch der Lebensstandard gefährdet ist. Vieles lässt sich wiederherstellen, aber oftmals dauert es eine Zeit und das Einkommen fällt aus.

Gut, wenn in einem solchen Fall alles geregelt ist und Sie nicht auf Einkommen verzichten müssen oder Ihre Liebsten – im Fall der Fälle – nicht vor einer schwer lösbaren finanziellen Herausforderung stehen. Kein Trost, aber ein großes Pflaster, wenn Sie sich und Ihre Familie mit den passenden Produkten abgesichert haben.

## Starke Partner

Die Postbank kooperiert mit starken Partnern des weltweit tätigen Talanx Konzerns.

### Private Rentenversicherung

Für eine private Rentenversicherung setzen wir auf die PB Lebensversicherung AG. Gemeinsam haben wir einen Anspruch: das ideale Vorsorgekonzept für Ihre Zukunft.

**STANDARD & POOR'S  
RATINGS SERVICES**

**A**

Standard & Poor's<sup>1</sup> bewertet regelmäßig die Unternehmensführung der PB Lebensversicherung AG. Die Ergebnisse dieser Ratings sprechen für sich: Insbesondere das Anlagemanagement, die Finanzkraft und die Ertragslage der PB Lebensversicherung AG werden seit Jahren sehr gut bewertet.

### Berufs- und Erwerbsunfähigkeit, Unfall

Für die Absicherung bei Berufs- und Erwerbsunfähigkeit setzen wir auf die HDI Lebensversicherung AG, bei der PB Unfall auf die PB Versicherung AG. Diese Unternehmen gehören ebenfalls zu 100 % zum weltweit tätigen Talanx Konzern.

<sup>1</sup> Quelle: Standard & Poor's, Stand: Oktober 2020,

[https://www.talanx.com/de/investor\\_relations/creditor\\_relations/ratings/versicherungsgesellschaften](https://www.talanx.com/de/investor_relations/creditor_relations/ratings/versicherungsgesellschaften)

# Altersvorsorge

Lebensstandard sichern für die Zukunft



## PB Zukunft – denn von Zukunft kann man nicht genug haben!

Früher nannte man es Ruhestand. Heute ist dieser Lebensabschnitt wesentlich dynamischer. Wir alle leben gesünder, werden dadurch älter und sind deutlich länger aktiv als noch die Generation vor uns. Viel Zeit für all die vielen schönen Dinge im Leben: Reisen, Hobbys, Freunde!

Um all das heute und auch morgen genießen zu können, braucht es ein gesundes finanzielles Fundament. Das lässt sich mit ein wenig privatem Engagement einfach und Schritt für Schritt aufbauen.

Mit den Rentenversicherungen der Produktgruppe PB Zukunft haben Sie ein solides Konzept an Ihrer Seite, das mit variablen Gestaltungsmöglichkeiten alle Wendungen und Richtungswechsel im Leben mitmacht.

### Die Ansprüche sind bei jedem verschieden

Informieren Sie sich ausführlich und finden Sie gemeinsam mit unseren Beratern Ihr optimales Paket. Oder rufen Sie unsere Versicherungsexperten unter 02103 346660 an.

Wesentliche Produktinformationen können Sie den produktspezifischen Basisinformationsblättern entnehmen. Diese sind auch auf der Website der PB Versicherung veröffentlicht.

[www.pb-versicherung.de/klassische-privat-rente.html](http://www.pb-versicherung.de/klassische-privat-rente.html)

[www.pb-versicherung.de/gewinnorientierte-privat-rente.html](http://www.pb-versicherung.de/gewinnorientierte-privat-rente.html)

## Für alle, die es sicher mögen

Ein komfortables Polster für die Zeit, wenn's am schönsten ist. Ohne die Unsicherheiten einer spekulativen Geldanlage, sondern mit dem beruhigenden Gefühl zu wissen, womit man später rechnen kann.



Mit der **PB Zukunft Sicherheit** greifen Sie zum modernen Klassiker unter den Rentenversicherungen. Sie erhalten eine lebenslange Rente und können dabei von einer möglichen Überschussverzinsung profitieren, die Ihr Vertragsguthaben erhöht.

### Produktmerkmale

- Die PB Lebensversicherung AG garantiert eine vertraglich vereinbarte lebenslange Rente; im Todesfall wird das Vertragsguthaben an eine Wunschperson ausgezahlt.
- Sie können den von Ihnen gewünschten Rentenbeginn auch nach Vertragsabschluss noch flexibel verändern.
- Sie bleiben in der Ansparphase und im Rentenbezug jederzeit flexibel: Bei Bedarf können Sie Zuzahlungen leisten oder auch Teile des vorhandenen Kapitals entnehmen.

## Für alle, die sich mehr wünschen

Nutzen Sie Ihre Möglichkeit auf mehr, indem Sie Ihr Geld von Profis am Kapitalmarkt anlegen und durch die Experten der DWS vierteljährlich überprüfen lassen. Wie bei fondsgebundenen Finanzprodukten üblich, tragen Sie als Kunde hierbei das Kapitalanlagerisiko.

Die **PB Zukunft Depot<sup>2</sup>** ist eine fondsbasierte Rentenversicherung. Ihr Kapital wird mit dem Fokus auf Nachhaltigkeit<sup>3</sup> in ETFs und ausgewählte aktiv gemanagte Investmentfonds angelegt.

<sup>2/3</sup> Bitte beachten Sie unsere Hinweise auf der Rückseite dieses Flyers.

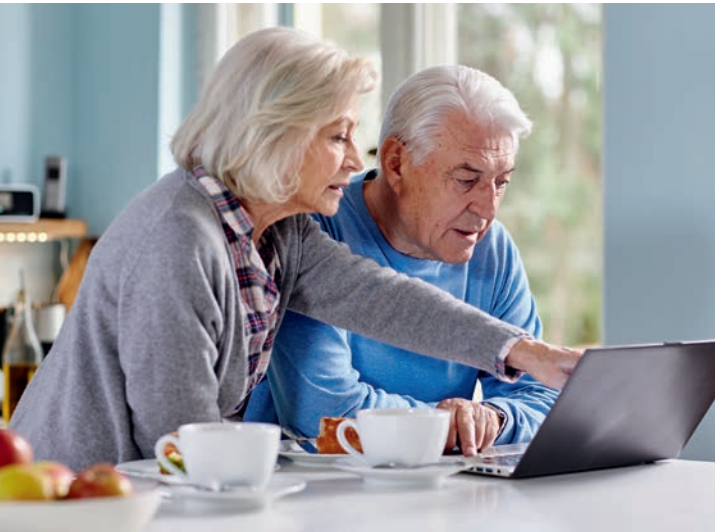


### Produktmerkmale

- Professionelles Portfoliomanagement der DWS.
- Sie bleiben in der Ansparphase und im Rentenbezug jederzeit flexibel: Bei Bedarf können Sie Zuzahlungen leisten oder auch Teile des vorhandenen Kapitals entnehmen.
- Im Todesfall werden die bis dahin eingezahlten Beiträge oder, falls höher, das Fondsguthaben an eine Wunschperson ausgezahlt.

## Für alle, die nicht warten wollen

Das Ende Ihres Arbeitslebens steht vor der Tür, und Sie haben bereits Vermögen aufgebaut? Dann kann es sehr sinnvoll sein, mit einem Einmalbeitrag für eine sofortige Rente zu sorgen.



Die **PB Zukunft Sofort** bietet Ihnen eine garantierte lebenslange Rentenzahlung. Das ist maximale Planungssicherheit ohne Wartezeit.

### Produktmerkmale

- Sie können Vermögen in Einkommen umwandeln und dabei von einer möglichen Überschussbeteiligung profitieren.
- Sie bleiben im Rentenbezug jederzeit flexibel: Bei Bedarf können Sie Zuzahlungen leisten oder auch Teile des vorhandenen Kapitals entnehmen.
- Im Todesfall wird das Vertragsguthaben an eine Wunschperson ausgezahlt.

## Risikoversorge

Zuverlässige Absicherung für alle Fälle



Werbeinformation  
 PB Leben ist ein Produkt der  
 PB Lebensversicherung AG.  
 PB Unfall plus ist ein Produkt  
 der PB Versicherung AG.  
 EGO Basic und EGO Top sind Produkte  
 der HDI Lebensversicherung AG.

## Einkommensschutz wenn's ernst wird

Es gibt Grenzen für Körper und Seele. Wenn diese überschritten werden, ist die tägliche Arbeit oft nicht mehr möglich. Bei einer Berufs-/Erwerbsunfähigkeit fangen die gesetzlichen Leistungen den Kapitalbedarf in keiner Weise auf. Die eigene private Vorsorge ist heute ein Muss.

### Berufs- und Erwerbsunfähigkeitsversicherung – EGO Top und EGO Basic

Jeder 4. Arbeitnehmer ist im Laufe seines Berufslebens von einer Berufsunfähigkeit oder Erwerbsminderung betroffen.<sup>1</sup> Mit der EGO Top erhalten Sie eine Rentenzahlung, wenn Sie aus gesundheitlichen Gründen mindestens sechs Monate lang mindestens zu 50 % außerstande sind, Ihrer zuletzt ausgeübten beruflichen Tätigkeit nachzugehen.

Die EGO Basic bietet Ihnen eine garantierte Rente, wenn Sie aus gesundheitlichen Gründen mindestens sechs Monate lang außerstande sind, irgendeiner Erwerbstätigkeit für mindestens drei Stunden täglich nachzugehen.

<sup>1</sup> Quelle: Aktuar Aktuell, Ausgabe 44, Stand: 12/2018.

### EGO Top und EGO Basic auf einen Blick

- bedarfsgerechter Einkommensschutz, auch bei Verlust der Arbeitskraft für den zuletzt ausgeübten Beruf (EGO Top) oder irgendeiner Tätigkeit (EGO Basic).

### Private Unfallversicherung PB Unfall plus

Die PB Unfall plus ist eine günstige Alternative zu EGO Top und EGO Basic, um zumindest bei einem Unfall abgesichert zu sein. Je höher der Grad Ihrer Invalidität, desto umfassender sind unsere Leistungen.

### PB Unfall plus auf einen Blick

- bis zu 5-fache Versicherungsleistung bei Invalidität
- Zahlung eines Verletzungsgeldes
- viele zusätzliche Leistungen (z. B. bei Bergung, Rettung)



Mehr Infos zu  
**PB Unfall plus** in Ihrer  
Postbank Filiale

## Für ein gutes Gefühl

Der Traum vom eigenen Heim ist wahr geworden. Die Finanzierung läuft und alles ist gut geplant. Und plötzlich wird der Haupt- oder Alleinverdiener aus dem Leben gerissen. In diesen Momenten möchte niemand an finanzielle Sorgen denken.

### PB Leben Risiko

Mit der Risikolebensversicherung nehmen Sie die Absicherung Ihrer Familie in die eigenen Hände. Im Todesfall zahlen wir eine auf Ihre Bedürfnisse abgestimmte Geldsumme an eine Wunschperson aus. Damit kann ein bestehendes Darlehen abgelöst und Ihre Familie vor finanziellen Problemen bewahrt werden. So haben Sie die Gewissheit, für den Fall der Fälle richtig vorgesorgt zu haben.

### Zwei Varianten zur Auswahl:

- Konstant – der Todesfallschutz bleibt während der gesamten Laufzeit gleich hoch.
- Linear fallend – der Todesfallschutz passt sich jedes Jahr dem verringerten Kapitalbedarf an.

### PB Leben Risiko auf einen Blick

- ab einem niedrigen Beitrag von 5 EUR monatlich
- maßgeschneiderte Absicherung einer Wunschperson im Todesfall
- bis zum Eintrittsalter von 60 Jahren vereinfachte Gesundheitsprüfung ohne ärztliche Untersuchung bei bis zu 300.000 EUR Gesamtversicherungssumme
- Medical Home Service – schnelle und bequeme Gesundheitsprüfung bei Ihnen zu Hause ohne Wartezeit
- Nachversicherungsgarantie bei wichtigen Anlässen durch mehrfaches Aufstocken der Versicherungssumme, z. B. bei Heirat, Geburt eines Kindes
- vorläufiger Versicherungsschutz bis zu 125.000 EUR – für bis zu zwei Monate ab Zugang Ihres Antrags

### PB Leben mit Kapitalrückzahlung

Sie sichern Ihre Familie während der vereinbarten Dauer Ihres Vertrags für den Fall Ihres Todes ab. Bei Einschluss der Kapitalrückzahlung erhalten Sie mit Erleben des Versicherungsablaufs eine Kapitalleistung. Ziel dabei ist, Ihnen die eingezahlten Beiträge zu erstatten. Die Höhe wird auf Basis der aktuellen Überschussbeteiligung berechnet. Diese wird jährlich neu festgelegt. Die tatsächliche Auszahlung kann daher höher oder niedriger sein als die eingezahlten Beiträge.



Wesentliche Produktinformationen können Sie dem Basisinformationsblatt für PB Leben mit Kapitalrückzahlung entnehmen. Es ist auch auf der Website unseres Partners veröffentlicht unter [www.pb-versicherung.de/risiko-lebensversicherung-kapitalrueckzahlung.html](http://www.pb-versicherung.de/risiko-lebensversicherung-kapitalrueckzahlung.html)

**Unser Tipp:** Berücksichtigen Sie bei der Planung immer beide Lebenspartner. Denn auch ein nicht berufstätiger Partner arbeitet. Er führt den Haushalt, kümmert sich um die Kinder und trägt sehr zum Unterhalt der Familie bei.

### PB Leben mit Kapitalrückzahlung auf einen Blick

- mögliche Kapitalrückzahlung innerhalb einer Immobilienfinanzierung als Sondertilgung einsetzbar
- bis zum Eintrittsalter von 60 Jahren vereinfachte Gesundheitsprüfung ohne ärztliche Untersuchung bei bis zu 300.000 EUR Gesamtversicherungssumme
- Medical Home Service – schnelle und bequeme Gesundheitsprüfung bei Ihnen zu Hause ohne Wartezeit
- Kapitalrückzahlung bis zur Höhe der geleisteten Beiträge steuerfrei
- vorläufiger Versicherungsschutz bis zu 125.000 EUR – für bis zu zwei Monate ab Zugang Ihres Antrags

## PB Leben Aktiv

**Bei der persönlichen Vorsorge wird ein Aspekt häufig vernachlässigt: die eigene Bestattung und die Kosten, die mit ihr verbunden sind.**

Dabei ist gerade hier frühe Vorsorge wichtig. Je nach Art der Beisetzung fallen bei einem Todesfall enorme Kosten an. Mit der PB Leben Aktiv sorgen Sie für den Fall Ihres Todes vor. So wird Ihre Familie neben der emotionalen Belastung nicht auch noch mit finanziellen Problemen konfrontiert.

Zusätzlich machen wir Ihnen das Angebot von 5 % Rabatt auf die Eigenleistung des Bestatters. Zum Erhalt dieses Rabattes müssen Sie nur zwei Dinge veranlassen. Sie beauftragen für die Abwicklung der Bestattung unseren Kooperationspartner Deutsche Bestattungsfürsorge (DBF). Sie verfügen das Bezugsrecht im Todesfall zugunsten der DBF. Für die Bestattung nicht verbrauchtes Guthaben aus der PB Leben Aktiv zahlt die DBF an eine Ihrerseits vertraglich vereinbarte Wunschperson aus.



### PB Leben Aktiv auf einen Blick

- Absicherung von Bestattungskosten und ähnlichen finanziellen Aufwendungen im Todesfall
- keine Gesundheitsprüfung erforderlich
- Sie bestimmen, wer im Falle Ihres Todes über das angesparte Kapital verfügen soll



## Wir sind für Sie da

Die Postbank ist einer der größten Finanzdienstleister Deutschlands für Privat-, Geschäfts- und Firmenkunden. Einfach und günstig. Digital und persönlich. Immer und überall.



[www.postbank.de/filialsuche](http://www.postbank.de/filialsuche)



0228 5500 5555



[direkt@postbank.de](mailto:direkt@postbank.de)



[www.postbank.de](http://www.postbank.de)



[www.postbank.de/newsletter](http://www.postbank.de/newsletter)



<sup>2</sup>Die PB Zukunft Depot investiert in verschiedene Anlageklassen (z.B. Aktienfonds), damit sind Anleger den spezifischen Risiken dieser Anlageklassen ausgesetzt. Hierzu zählen insbesondere Kurs-, Markt-, Liquiditäts-, Ausfall- und Volatilitätsrisiken sowie mögliche Währungsverluste aufgrund von Wechselkursschwankungen. Der Anteilswert kann jederzeit unter den Kaufpreis fallen, zu dem der Anteil erworben wurde. Allgemeine Marktbewegungen und -situationen können (auch innerhalb kurzer Zeiträume) negative Auswirkungen auf den Anteilspreis haben, dies gilt auch für Wechselkursschwankungen. Das Produkt verfügt weder über einen gesetzlichen noch über einen freiwilligen Kapitalschutz, das gesamte eingesetzte Kapital ist einem Verlustrisiko bis hin zum Totalverlust ausgesetzt. Darüber hinaus können Anleihe-Emittenten am Ende der Laufzeit den Rückzahlungsbetrag nicht aufbringen oder nicht vollständig zurückzahlen, ebenso können auch Zinszahlungen der im Portfolio befindlichen Anleihen ausfallen.

<sup>3</sup>Derzeit fehlt es an einheitlichen Kriterien und einem einheitlichen Marktstandard zur Bewertung und Einordnung von Finanzdienstleistungen und Finanzprodukten als nachhaltig. Dies kann dazu führen, dass verschiedene Anbieter die Nachhaltigkeit von Finanzdienstleistungen und Finanzprodukten unterschiedlich bewerten. Zudem gibt es aktuell neue Regulierungen zum Thema ESG (Environment = Umwelt, Social = Soziales, Governance = Unternehmensführung) und Sustainable Finance (nachhaltige Finanzwirtschaft), die noch konkretisiert werden müssen, sowie noch nicht finalisierte Regulierungsvorhaben, die dazu führen können, dass gegenwärtig als nachhaltig klassifizierte Finanzdienstleistungen und Finanzprodukte die künftigen gesetzlichen Anforderungen an die Qualifikation als nachhaltig nicht erfüllen.

Postbank – eine Niederlassung  
der Deutsche Bank AG  
Marketing Privatkunden  
Friedrich-Ebert-Allee 114 – 126  
53113 Bonn

Papier aus nachhaltiger Waldbewirtschaftung  
678 141 101  
Stand: April 2021

