

# Ideen für Anleger- typen.\*

\*Passt. Impulse für die Wertpapieranlage  
in der Niedrigzinsphase.

Jetzt beraten lassen!

## Wertpapiere bei der Postbank

Geldanlage will in Zeiten der Niedrigzinsphase gut ausgesucht sein. Ein Wertpapier-Depot bei der Postbank eröffnet Ihnen neue Renditechancen.

Unsere Experten beraten Sie bedarfsgerecht und sind gern für Sie da in Ihrer Postbank Filiale vor Ort. Oder Sie nutzen unser modernes Online-Brokerage mit vielen wertvollen Funktionalitäten.

Bei der Postbank profitieren Sie von einfachen und günstigen Konditionen, z. B. schon **ab 9,95 EUR pro Börsenorder**.

Bei uns können Sie alle Möglichkeiten nutzen, die Ihnen Wertpapiergeschäfte bieten, z. B. die Anlage in Investmentfonds, ETFs (steht für Exchange Traded Funds, zu Deutsch „börsengehandelte Fonds“), Anleihen oder der Abschluss eines Fonds- oder ETF-Sparplans.

### Risikohinweis

Jede Anlage in Wertpapieren ist mit Risiken verbunden. Die Anlage ist nicht garantiert, **Schwankungen** des Markts können zu **Kursverlusten** bis hin zum **Totalverlust** des eingesetzten Kapitals führen.

Über die speziellen Risiken des jeweiligen Wertpapierprodukts informieren Sie die jeweiligen gesetzlich vorgeschriebenen Verkaufsunterlagen. Diese sind auf [www.postbank.de](http://www.postbank.de) abrufbar, wenn Sie dort in der Suche die ISIN/WKN des Produkts eingeben, telefonisch bestellbar unter 0228 5500 5555 und erhältlich in der Postbank Filiale bei Ihrem Wertpapierberater. Weitere Informationen enthalten zudem die „Basisinformationen für Wertpapiere und weitere Kapitalanlagen“.

## Für jeden das Richtige

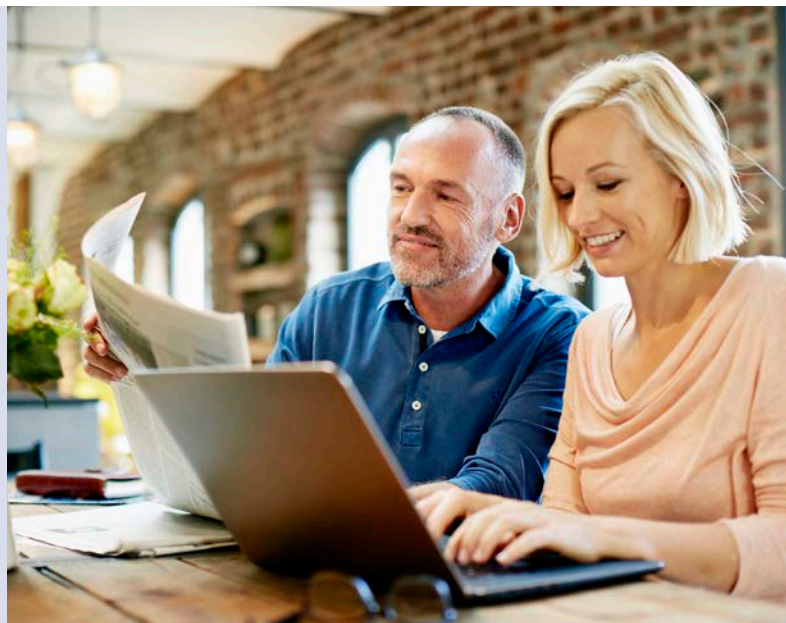
Das Wertpapierangebot bei der Postbank ist auf Ihre Wünsche und Bedürfnisse ausgelegt und bietet sowohl Einsteigern als auch erfahrenen Anlegern eine große Auswahl.

In einem Beratungsprozess ermitteln unsere Wertpapierberater gemeinsam mit Ihnen die Anlagestrategie, die am besten zu Ihnen passt.

### Unser Beratungskonzept

Bevor eine Anlageentscheidung getroffen werden kann, müssen Sie wissen, wie viel Kapital Ihnen zur Verfügung steht. Wir analysieren mit Ihnen,

- wie viel Geld Sie flexibel **verfügbar** haben
- was Sie für unvorhergesehene Ausgaben **zurücklegen** wollen
- welchen Betrag Sie in Wertpapiere **investieren** können



## Ihre Anlagestrategie

Auf Basis Ihrer Wünsche und Anlageziele bieten wir folgende Anlagestrategien an:

- **wachstumsorientiert** – wenn Sie bereit sind, für Ertrags Erwartungen über Kapitalmarktniveau ein angemessenes Risiko einzugehen
- **risikobewusst** – wenn Sie Ertrags Erwartungen über Kapitalmarktniveau haben, die mit höheren Risiken verbunden sind
- **spekulativ** – wenn Sie an überdurchschnittlichen Gewinnchancen interessiert sind und die damit einhergehenden hohen Risiken in Kauf nehmen

Ist die Anlagestrategie definiert, folgt die Produktempfehlung für Ihre Depotstruktur. Ihr Postbank Wertpapierberater wird Ihnen dann konkrete Produkte empfehlen. Anschließend erläutert er Ihnen die dazugehörigen Chancen und Risiken.



## Investmentfonds

Unter den zahlreichen Angeboten zur Kapitalanlage sind Investmentfonds sehr beliebt. Sie bieten dank professioneller Anlage an den Kapitalmärkten interessante Chancen- und Risikoprofile. Ob z. B. Aktien-, Renten- oder Mischfonds, finden Sie einen Fonds entsprechend Ihrer Anlagementalität.

- **Flexible Anlage:** Mit Fonds können Sie einmalig oder regelmäßig in Form eines Sparplans investieren.
- **Risikostreuung:** Ein professionelles Fondsmanagement analysiert die Märkte und sucht die aussichtsreichsten Einzeltitel aus. Risiken werden über ein breites Portfolio gestreut.
- **Einfacher Einstieg:** Schon ab 500 EUR (Einmalanlage) investieren Sie in einen Fonds, der diverse Einzeltitel enthält.



## Wertpapier-Sparplan

Ein Beitrag zur privaten Altersvorsorge, die Ausbildungsförderung der Kinder – größere Vermögensziele zu erreichen, erfordert langfristige finanzielle Planung. Ein großzügiger Investitionszeitraum kann Ihnen bei der Realisierung Ihrer Wünsche helfen.

### Langfristig denken

Ein Fonds- oder ETF-Sparplan eignet sich für den langfristigen Vermögensaufbau. Sie investieren mit regelmäßigen Sparraten in Fonds oder ETFs, die Ihrer Risikoneigung entsprechen.

### Flexibel

Bereits ab 50 EUR können Sie einen Fondssparplan einrichten bzw. schon ab 25 EUR einen ETF-Sparplan. Dabei haben Sie jederzeit die Möglichkeit, Sparraten aufzustocken (in 1-EUR-Schritten) oder zu dynamisieren (automatische jährliche Erhöhung um 5 % oder 10 %).

### Individuell

Monatlich, zweimonatlich, quartalsweise, zum 1. oder 15. eines Monats für den Fondssparplan und 5. und 20. des Monats für den ETF-Sparplan, wählen Sie Ihren gewünschten Ausführungsrhythmus und -termin.

Der Fondssparplan ist hier in Ihrer Postbank Filiale erhältlich. Vereinbaren Sie gleich einen Termin. Oder rufen Sie unser Service-Team an. Wir freuen uns auf Ihren Anruf

- **Kunden-Hotline:** 0228 5500 5500  
Montag bis Samstag von 7.00 – 22.00 Uhr  
und Sonntag von 8.00 – 22.00 Uhr
- **Interessenten-Hotline:** 0228 5500 5555  
Montag bis Freitag von 8.00 – 18.00 Uhr

Informationen zu dem Thema finden Sie auch unter [www.postbank.de/wertpapiere](http://www.postbank.de/wertpapiere)

## Fondsanzahlplan

Mit einem Fondsanzahlplan haben Sie die Möglichkeit, Ihr Kapital chancen- und risikoorientiert anzulegen und dennoch regelmäßig einen Teil entnehmen zu können. Zum Beispiel, um Ihre Rente aufzubessern oder Kinder bzw. Enkel in der Ausbildung zu unterstützen!

### Ihre Vorteile

- Vielfältig – eine Auswahl an Fonds steht Ihnen zur Verfügung.
- Flexibel – schon ab 4.000 EUR Depotvolumen können Sie einen Anzahlplan einrichten; Auszahlungen sind ab 150 EUR pro Monat möglich.
- Komfortabel – einmal eingerichtet, erhalten Sie die monatliche Auszahlung, und Ihr restliches Kapital bleibt investiert.



## Aktien & Co.

Als Postbank Depot-Inhaber haben Sie die Möglichkeit, über viele Wege alle in- und ausländischen Aktien zu ordern, die an deutschen Börsen gehandelt werden. Und die Chancen der internationalen Aktienmärkte direkt für sich zu nutzen unter Berücksichtigung Ihrer eigenen Risikobereitschaft und Ihrer Kenntnisse.

### Nutzen Sie die ganze Vielfalt unseres Wertpapierangebots

Ein breites Spektrum an Anlageformen bringt dabei Vielfalt in Ihr Depot: Neben Fonds, Aktien und Sparplan-Angeboten erweitern beispielsweise ETFs Ihren Börsen-Horizont. Mit der individuellen Depotaufstellung haben Sie die Möglichkeit, die verschiedenen Börsentrends zu nutzen.

Bei der Postbank können Sie Ihr Depot – je nach Anlagehorizont und Anlagestrategie – breit gefächert aufstellen:

- Sie wählen zwischen zahlreichen in Deutschland notierten Papieren wie Aktien, Investmentfonds, ETFs, Anleihen und Zertifikaten.
- Sie profitieren vom Zugang zum internationalen Wertpapiergeschäft über die ausländischen Börsenplätze New York, London, Brüssel und Paris.

Sie können unser Service-Team persönlich telefonisch erreichen!

- **Kunden-Hotline:** 0228 5500 5500  
Montag bis Samstag von 7.00 – 22.00 Uhr und  
Sonntag von 8.00 – 22.00 Uhr
- **Interessenten-Hotline:** 0228 5500 5555  
Montag bis Freitag von 8.00 – 18.00 Uhr

## Profitieren Sie von günstigen Tarifen

Um das vielfältige Wertpapierangebot schnellstmöglich nutzen zu können, benötigen Sie lediglich ein Postbank Depot.



Keine komplizierten Berechnungen, kein Preisdschungel – mit dem übersichtlichen Tarifmodell der Postbank behalten Sie den Überblick von Anfang an.

Die Transaktionspreise bei Aktien etc. richten sich nach der Art Ihrer Order: in der Postbank Filiale, per Telefon oder via Internet. Wenn Sie über das Internet ordern, nutzen Sie die günstigen Konditionen z. B. bei einem Fondskauf mit einem geringeren Kommissionsentgelt.

### Vergleichen lohnt sich

Vergleichen Sie die Kosten verschiedener Wertpapier-Banken. Schließlich ist Ihr Kapital in Wertpapieren besser angelegt als in unnötig hohen Gebühren.

Transaktionspreis <sup>1</sup> Internet <sup>2</sup>	Preise
--	--------

#### An inländischen Börsen gehandelte Wertpapiere

• Ordervolumen bis 1.200 EUR	9,95 EUR
• Ordervolumen bis 2.600 EUR	17,95 EUR
• Ordervolumen bis 5.200 EUR	29,95 EUR
• Ordervolumen bis 12.500 EUR	39,95 EUR
• Ordervolumen bis 25.000 EUR	54,95 EUR
• Ordervolumen über 25.000 EUR	69,95 EUR

#### An ausländischen Börsen gehandelte Wertpapiere<sup>3</sup>

• Ordervolumen bis 1.200 EUR	32,95 EUR
• Ordervolumen bis 2.600 EUR	39,95 EUR
• Ordervolumen bis 5.200 EUR	49,95 EUR
• Ordervolumen bis 12.500 EUR	59,95 EUR
• Ordervolumen bis 25.000 EUR	69,95 EUR
• Ordervolumen über 25.000 EUR	79,95 EUR

**Fonds über Fondsgesellschaft/Anleihen und Zertifikate über Emittent (Zeichnung)** Die Postbank erhebt von ihren Kunden ein Kommissionsentgelt. Dieses variiert je nach Produkt und Vertriebskanal und wird dem Kunden vor Ordererteilung in einer detaillierten Kostenprognose jeweils separat ausgewiesen. Sie zahlen keinen Ausgabeaufschlag an die Kapitalverwaltungsgesellschaft/den Emittenten. Bitte beachten Sie, dass die Mindestanlage 500 EUR beträgt.

Leistungen	Preise
------------	--------

Transaktionsgebühr ETF-Sparplan pro Ausführung	0,90 EUR
Höhe der Sparraten	25,00 – 1.000,00 EUR

Bitte beachten Sie, dass die Transaktionsgebühr zzgl. zur Sparrate belastet wird.

Leistungen	Preise inländische Börsenplätze
------------	---------------------------------

Limit bei Nichtausführung	frei
Orderänderung	2,50 EUR
Orderstreichung	frei
Vormerkung Zeichnungsauftrag Neuemissionen bei Nichtausführung	frei
Stockdividende/Bonusaktie	frei
Berichtigungsaktien	frei

Leistungen	Preise ausländische Börsenplätze
------------	----------------------------------

Limit bei Nichtausführung	frei
Orderänderung	4,50 EUR
Orderstreichung	frei
Vormerkung Zeichnungsauftrag Neuemissionen bei Nichtausführung	nicht möglich
Stockdividende/Bonusaktie	frei
Berichtigungsaktien	frei

Depotführung	Preise
--------------	--------

Depotführung pro Quartal	0,00 EUR
Depotübertrag pro ISIN/WKN (Eingang/Ausgang)	frei
Einlösung fälliger Wertpapiere	frei
Einlösung von Zins-/Dividendenscheinen	frei
Stimmrechtskarte Hauptversammlung inländisch	frei
ausländisch	fremde Spesen
Jahressteuerbescheinigung	frei

Kontoverwaltung	Preise
-----------------	--------

Kontoführung pro Quartal <sup>4</sup>	0,00 EUR
Zinssatz	siehe Preisaushang
Verwahrtgelt für Privatkunden für Guthaben über 100.000 EUR auf dem Anlagekonto <sup>5</sup>	0,50 % p. a.
Ersatz-Benutzername oder Ersatz-Passwort für Postbank Banking & Brokerage/Ersatz-PIN für Telefon-Brokerage	6,00 EUR

Sonstige Dienstleistungen <sup>6</sup>	Preise
--	--------

Ersatzsteuerbescheinigung	14,00 EUR
Kopie Buchungsbeleg	5,00 EUR
Nachträgliche Belastung/ Erstattung KEST pro Posten	14,00 EUR

1) Die Preise verstehen sich zzgl. Courtage, fremder Spesen, Clearing-Gebühren für inländische Wertpapiere und Porto. Weiterhin behalten wir uns vor, hierin nicht enthaltene Positionen nach Aufwand zu berechnen. Bitte beachten Sie: Insbesondere bei Ausführungen im Xetra kann es zu Teilausführungen kommen. Hierdurch können mehrfach Transaktionskosten anfallen.

2) Telefon: Transaktionspreis Internet plus 3 EUR, Postbank Filiale: Transaktionspreis Internet plus 13 EUR, Smartphone: Transaktionspreis Internet.

3) Die Erteilung von Orders an ausländischen Börsen ist ausschließlich telefonisch über die Kunden-Hotline möglich.

4) Zzgl. Porto für Kontoauszüge.

5) Das Entgelt ist variabel. Nähere Einzelheiten enthalten die „Besonderen Bedingungen Postbank Verwahrtgelte für Guthaben“.

6) Die Preise verstehen sich inklusive gesetzlicher Mehrwertsteuer.

Stand: 01.01.2021 (Änderungen vorbehalten).

## Wir sind für Sie da

Die Postbank ist einer der größten Finanzdienstleister Deutschlands für Privat-, Geschäfts- und Firmenkunden. Einfach und günstig. Digital und persönlich. Immer und überall.



[www.postbank.de/filialsuche](http://www.postbank.de/filialsuche)



0228 5500 5555



[direkt@postbank.de](mailto:direkt@postbank.de)



[www.postbank.de](http://www.postbank.de)



[www.postbank.de/newsletter](http://www.postbank.de/newsletter)



Postbank – eine Niederlassung  
der Deutsche Bank AG  
Marketing Privatkunden  
Friedrich-Ebert-Allee 114 – 126  
53113 Bonn

Papier aus nachhaltiger Waldbewirtschaftung  
678 145 015  
Stand: April 2021

